

Carlsberg Station

Byens Netværk 06.10.16

Tekst og foto: Liv Reese

**BYENS
NETVÆRK**



Byens Netværk besøgte den nyåbnede Carlsberg Station, der har erstattet Enghave Station, og er Carlsberg Byens knudepunkt for kollektiv trafik. Gottlieb Paludan Architects står bag designet af station og forplads, som i symbiose leder brugeren intuitivt og let videre på sin rejse.

S-togslinjen bliver en af de hovedpulsårer, som vil føre livet til Carlsberg Byen. Den nyligt åbnede station bringer allerede 4.000 daglige passagerer direkte ind i det spirende område. Carlsberg Station vil blive én af Danmarks fem største stationer, idet man forventer 24.000 daglige passagerer når bydelen er fuldt funktionsdygtig.

Vi kiggede nærmere på et design, som understøtter en smidig transition mellem by og station, samt markerer åbningen af første del af områdefornyelsen og etableringen af Carlsberg Byen, som vil stå færdig i 2024.





”Når vi bygger stationer i dag, har vi et ønske om at integrere station og by som en samlet helhed - et fællesbyrum, som man kan bevæge sig intuitivt i mellem”, beskrev Mette Neimann fra Gottlieb Paludan Architects.





**Et subtilt farvesystem i
teglstene viser brugeren hvilket
tempo man skal bevæge sig i
– fra de mørke opholdszoner til
de lyse bevægelseszoner.**

Cykelparkeringsstativet er samme type som på Nørreport Station, dette stativ øger kapaciteten med 50 %.





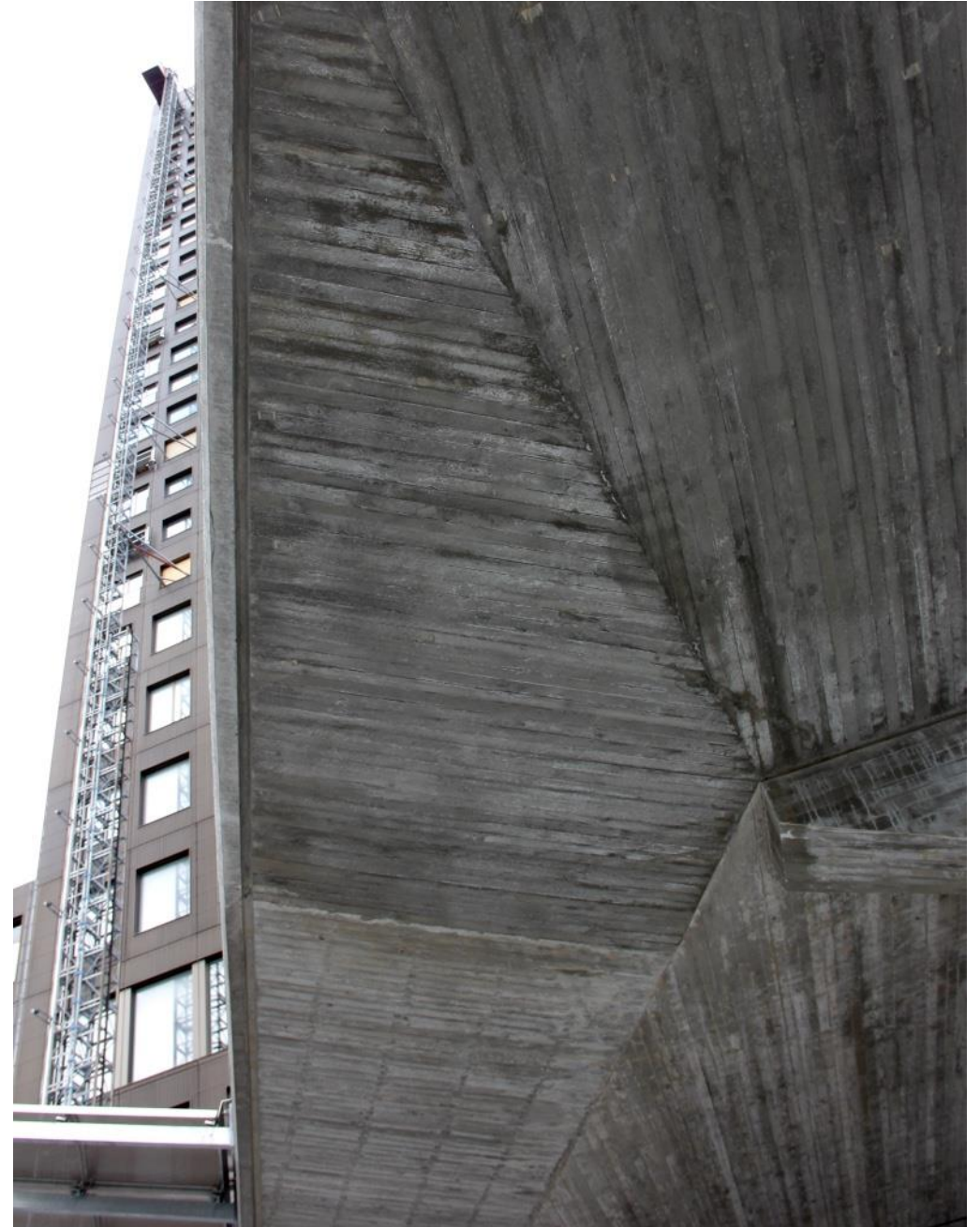


3
00 min B Farum
03 min C Klampenborg

4
00 min K
02 min C

BYE BYE
Sjunde Region

Teksturen i
betonen danner
fine mønstre.





Den nye supercykelsti forbinder Carlsberg Station med Valby.





Vi afsluttede eftermiddagen med en udskænkning på Enghave Kro. Her sagde vi samtidig tak for denne gang til Louise. Louise har været barselsvikar for Mathilde, som nu er tilbage.



Tak for i dag.